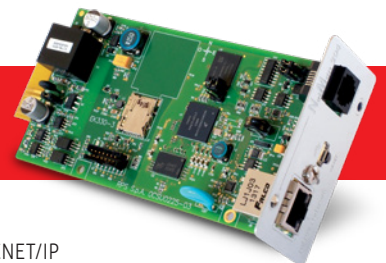


NetMan 204

TARJETA - ETHERNET - SNMP

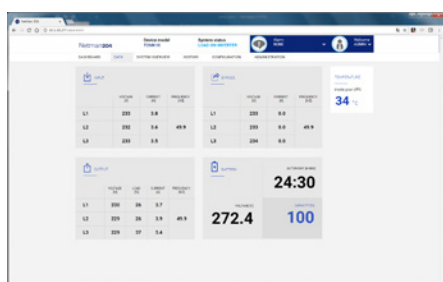
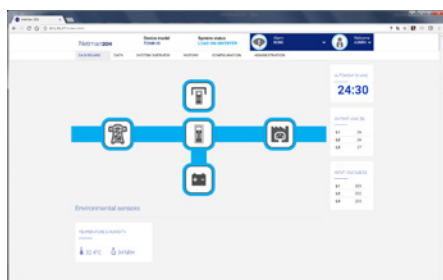


El agente de red NetMan 204 permite manejar el SAI conectado directamente en LAN 10/100 Mb utilizando los principales protocolos de comunicación de red (TCP/IP, HTTP y SNMP). Es la solución ideal para la integración del SAI en redes Ethernet con protocolos MODBUS/TCP o BACNET/IP. Ha sido desarrollado para integrar el SAI en redes medianas y grandes, para suministrar un alto nivel de confiabilidad en la comunicación entre el SAI y los sistemas de gestión asociados.

Características

- Procesador RISC de 32 bits
- Compatible con redes Ethernet de 10/100 Mbps e IPv4/6
- Compatible con PowerShield³ y TeleNetGuard
- SNMP v1 y v3 con RFC1628 para la conexión de PowerNetGuard y sistemas de gestión de red
- SNMP v1, v2 y v3 con RFC3433 para el manejo de los sensores ambientales
- HTTP para el control del SAI mediante un navegador web
- SMTP para notificaciones de alarma y actualizaciones del estado del SAI por correo electrónico
- MODBUS/TCP

- BACNET/IP
- Máxima extensibilidad
- Host USB para conexión de memorias externas USB
- Registro de eventos y gestión de datos
- Gestión Wake-on-LAN para el encendido de los ordenadores mediante la red TCP/IP
- Otros estándares: DHCP, DNS, RARP, FTP, NTP, ICMP, IGMP
- Manejo de sensores ambientales
- Configurable mediante sesiones Telnet o SSH, y web
- Firmware actualizable mediante puerto USB, FTP y HTTP.



Sensores ambientales

PARA NETMAN 204



Los sensores ambientales NetMan pueden monitorizar y registrar condiciones ambientales y actividades en áreas protegidas y en el área en la que está instalado el SAI. Los sensores ambientales permiten ampliar el área de manejo y control para cubrir el área alrededor del SAI, monitorizando la temperatura y la humedad y accionando ventiladores de enfriamiento o bloqueos. Los valores se suministran por Internet, SNMP y a través del software PowerShield³.

El PowerShield³ puede usarse para manejar los estados operativos de los sensores y enviar así mensajes. Consulte la documentación del software PowerShield³ para obtener información complementaria al respecto.

El NetMan puede manejar hasta 6 sensores distintos. Los sensores ambientales se instalan

rápidamente gracias al pequeño espacio que ocupan, y no requieren fuentes de alimentación externas. Gracias a los sensores de autoaprendizaje, la configuración resulta también muy rápida e intuitiva.

Los siguientes sensores están disponibles:

- Sensor de temperatura -55 +125 °C
- Sensor de temperatura -55 +125 °C y humedad 0-100%
- Sensor de temperatura -55 +125 °C y digital de E/S 0-12 Vcc entrada, 1 A máx. salida a 48 Vcc.



Sistema de control del entorno operativo del UPS

